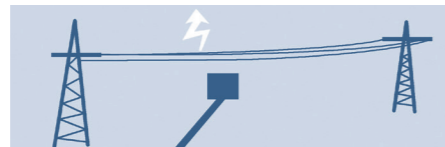


LKW-Hubarbeitsbühne:	Notstromaggregat	Erdung	Wasseranschluß	Druckluftanschluß	Triaxkabel	Karabinerösen	Windmesser	Wechselsprechanlage	Hydraulikölfüllung biologisch abbaubar	Isolierter Arbeitskorb bis 1000 V	Powerlift-System	LKW-Hubarbeitsbühne:
ST 12	230 V oder 400 V / 16 A / 3,2 kVA	x	x	x	-	-	x	-	-	-	-	ST 12
ST 16	230 V oder 400 V / 16 A / 3,2 kVA	x	x	x	-	-	x	-	-	-	-	ST 16
ST 16	230 V oder 400 V / 16 A / 3,2 kVA	x	x	x	-	-	x	-	-	-	-	ST 16
ST 20	230 V oder 400 V / 16 A / 3,2 kVA	x	-	-	-	-	x	-	x	-	-	ST 20
ST 22	230 V oder 400 V / 16 A / 3,2 kVA	x	-	-	-	-	x	-	x	-	-	ST 22
STG 25	230 V oder 400 V / 16 A / 3,2 kVA	x	-	-	-	-	x	-	x	-	-	STG 25
ST 27	230 V oder 400 V / 16 A / 3,2 kVA	x	-	-	-	-	x	-	x	-	-	ST 27
ST 28	230 V oder 400 V / 16 A / 3,2 kVA	x	-	-	-	-	x	-	x	x	-	ST 28
ST 30	230 V oder 400 V / 16 A / 3,2 kVA	x	-	-	-	-	x	-	x	x	-	ST 30
ST 30	230 V oder 400 V / 16 A / 3,2 kVA	x	-	-	-	-	x	-	x	-	-	ST 30
ST 47 Allrad	230 V oder 400 V / 16 A / 4,5 kVA	x	-	-	x	x	x	-	x	-	x	ST 47 Allrad
ST 58 Allrad	230 V oder 400 V / 16 A / 4,5 kVA	x	-	-	x	x	x	-	x	-	x	ST 58 Allrad
ST 62 Allrad	230 V oder 400 V / 16 A / 4,5 kVA	x	-	-	x	x	x	-	x	x	x	ST 62 Allrad
ST 70 Allrad	230 V oder 400 V / 16 A / 4,5 kVA	x	-	-	x	x	x	-	x	x	x	ST 70 Allrad
ST 100 Allrad	230 V oder 400 V / 16 A / 4,5 kVA	x	-	-	x	x	x	x	x	x	x	ST 100 Allrad



Komplette Einsatzorganisation
- von der Ortsbesichtigung
- bis zur Straßenabspernung
(siehe Inhaltsverzeichnis)



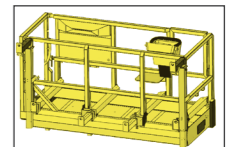
Isolierungen:
- gegen 1000 Volt
- Personenschutz gegen Stromschlag



Stromanschlüsse:
- 220 V-Anschluß
- 380 V-Anschluß



Wasseranschlüsse:
- Wasseranschluß
- Druckluftanschluß



Einsatzoptimierung mit dem Korbwechselsystem
- Baumschnittbühne für enge Platzverhältnisse und Baumarbeiten
- Isolierte Kunststoffbühne bei elektr. gefährdeten Einsatzgebieten
- Standard Rohrrahmenbühne
- Jumbobühne bei großflächigen Montagearbeiten, Fassadenarbeiten