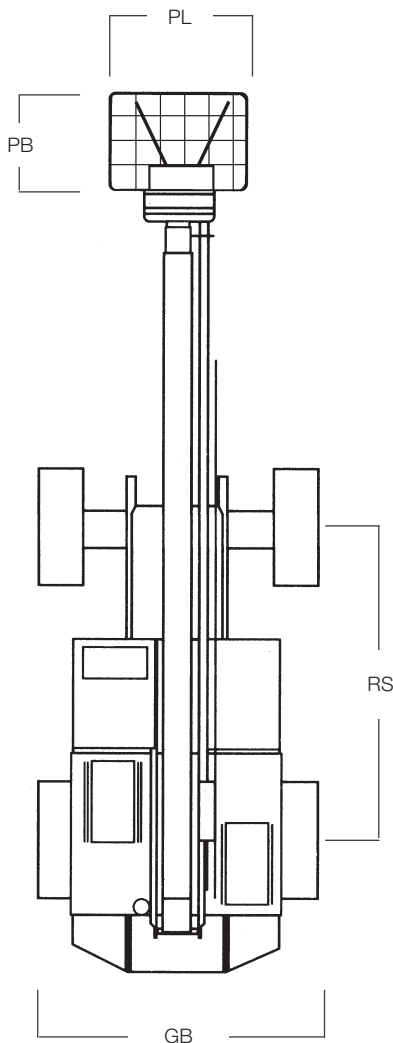
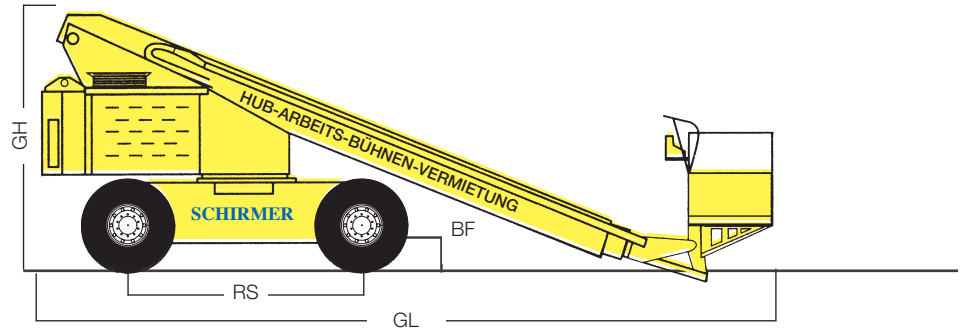


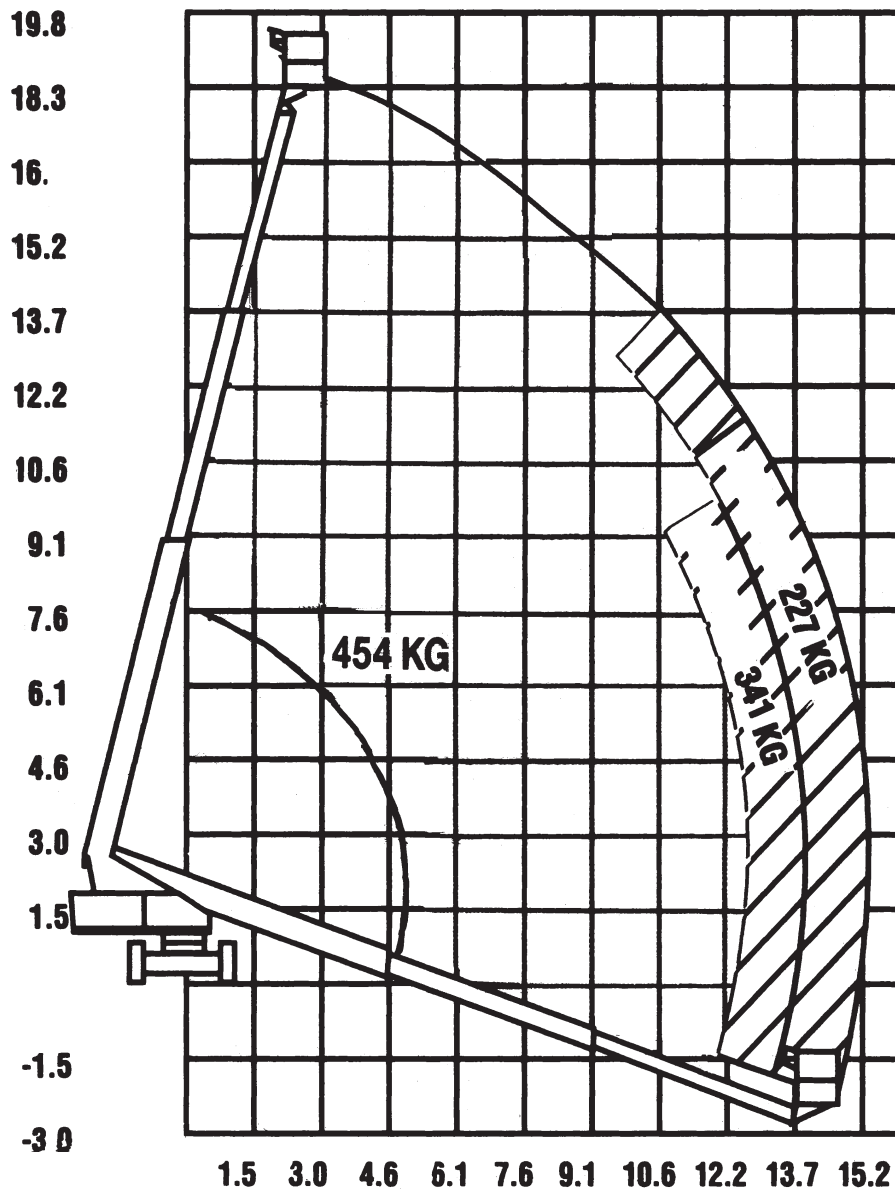


STB 20 D



Diesel-Teleskop-Hub-Arbeitsbühne

Arbeitshöhe		20,00 m
Plattformhöhe	PH	18,30 m
seitliche Reichweite		16,00 m
Schwenkbereich des Drehturms		360°
Drehwinkel des Arbeitskorbs		+/- 45°
seitlicher Überhang		1,10 m
Plattformbreite	PB	0,91 m
Plattförmänge	PL	1,82 m
Tragfähigkeit		454 kg
Zulässige Personenzahl		2
Gesamtlänge	GL	7,90 m
Durchfahrtsbreite	GB	2,41 m
Gesamthöhe	GH	2,82 m
Leergewicht		11442 kg
Bodenfreiheit	BF	0,30 m
Radstand	RS	2,59 m
Pendelachse		x
Radlenkung		2-Räder
Bereifung		ausgeschäumt
Antrieb		Dieselmotor
Fahrgeschwindigkeit		6,40 km/h



Reichweitendiagramm STB 20 D