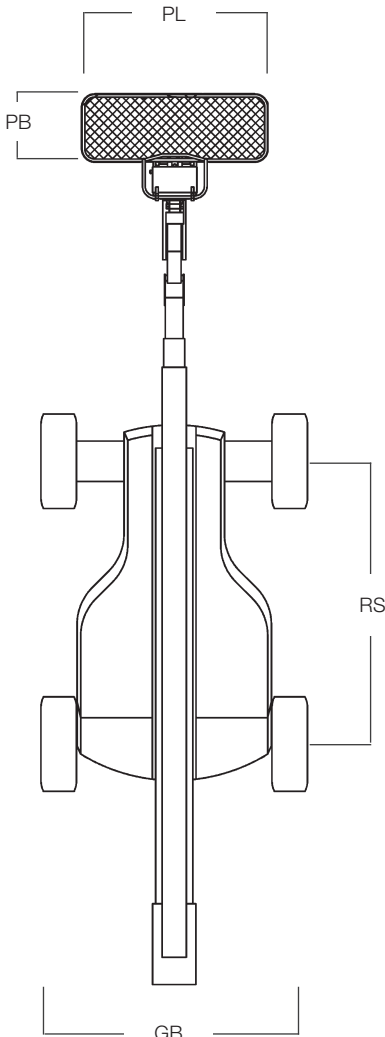
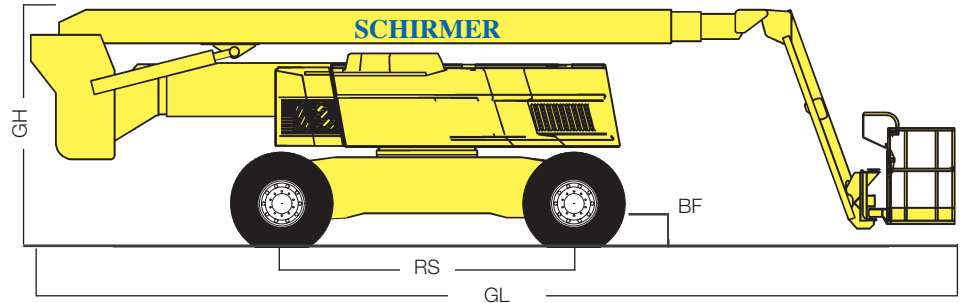


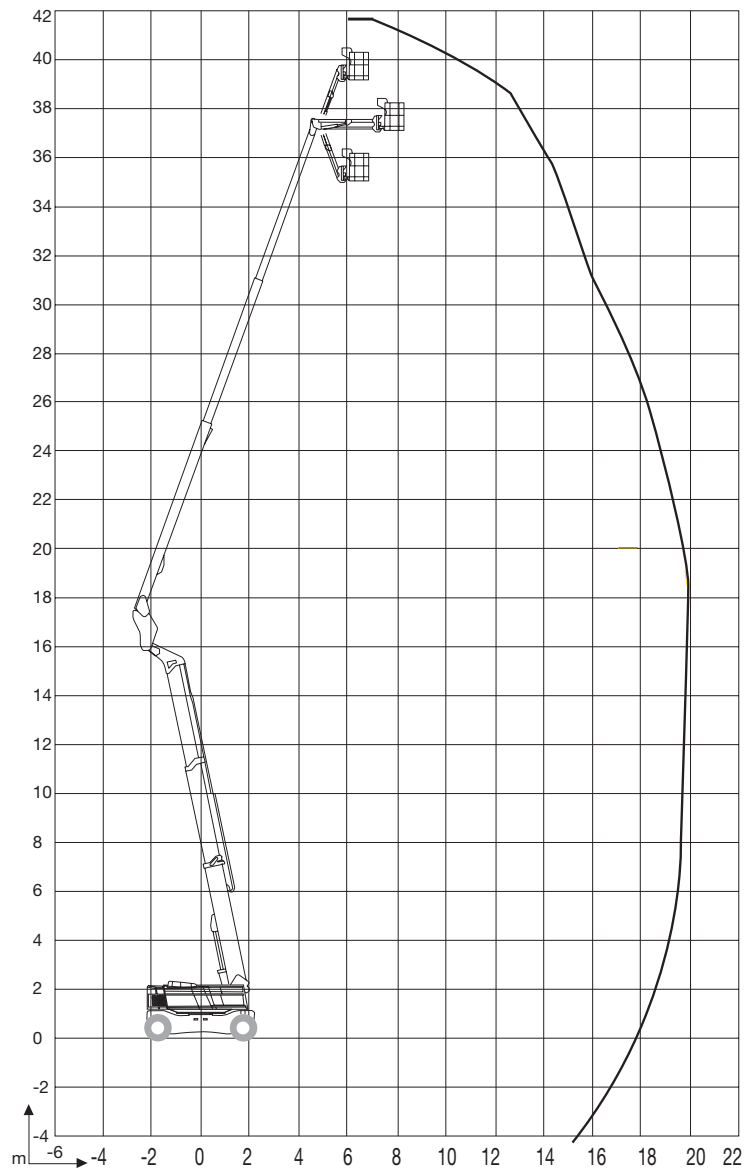


SGTB 41 D



Diesel-Gelenk-Teleskop-Hub-Arbeitsbühne

Arbeitshöhe		41,50 m
Plattformhöhe	PH	39,50 m
seitliche Reichweite		19,80 m
Übergreifende Höhe		17,75 m
Schwenkbarer Korbarm		–
Schwenkbereich des Drehturms		360°
Drehwinkel des Arbeitskorbs		+/- 70°
seitlicher Überhang		0,50 m
Plattformbreite	PB	0,80 m
Plattformlänge	PL	2,44 m
Tragfähigkeit		230 kg
Zulässige Personenzahl		2
Gesamtlänge	GL	12,50 m
Durchfahrtsbreite	GB	2,50 m / 3,33 m
Gesamthöhe	GH	2,99 m
Leergewicht		23100 kg
Bodenfreiheit	BF	0,38 m
Radstand	RS	3,50 m
Pendelachse		x
Radlenkung		4-Räder
Bereifung		ausgeschäumt
Antrieb		Dieselmotor
Fahrgeschwindigkeit		5,00 km/h
Steigfähigkeit		40%



Reichweitendiagramm SGTB 41 D