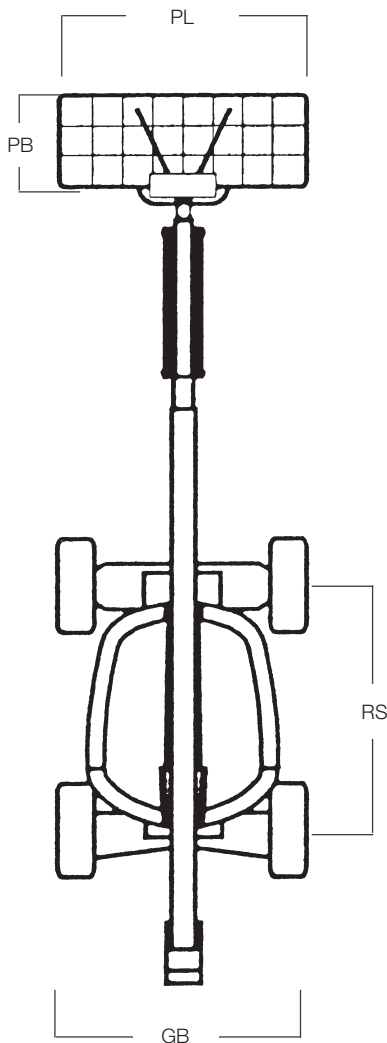
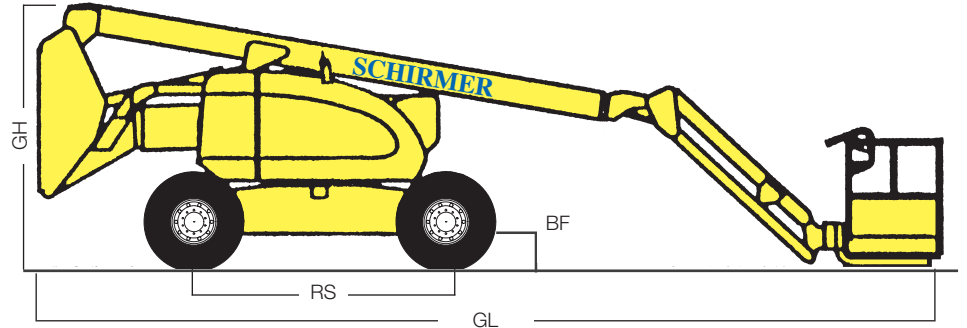


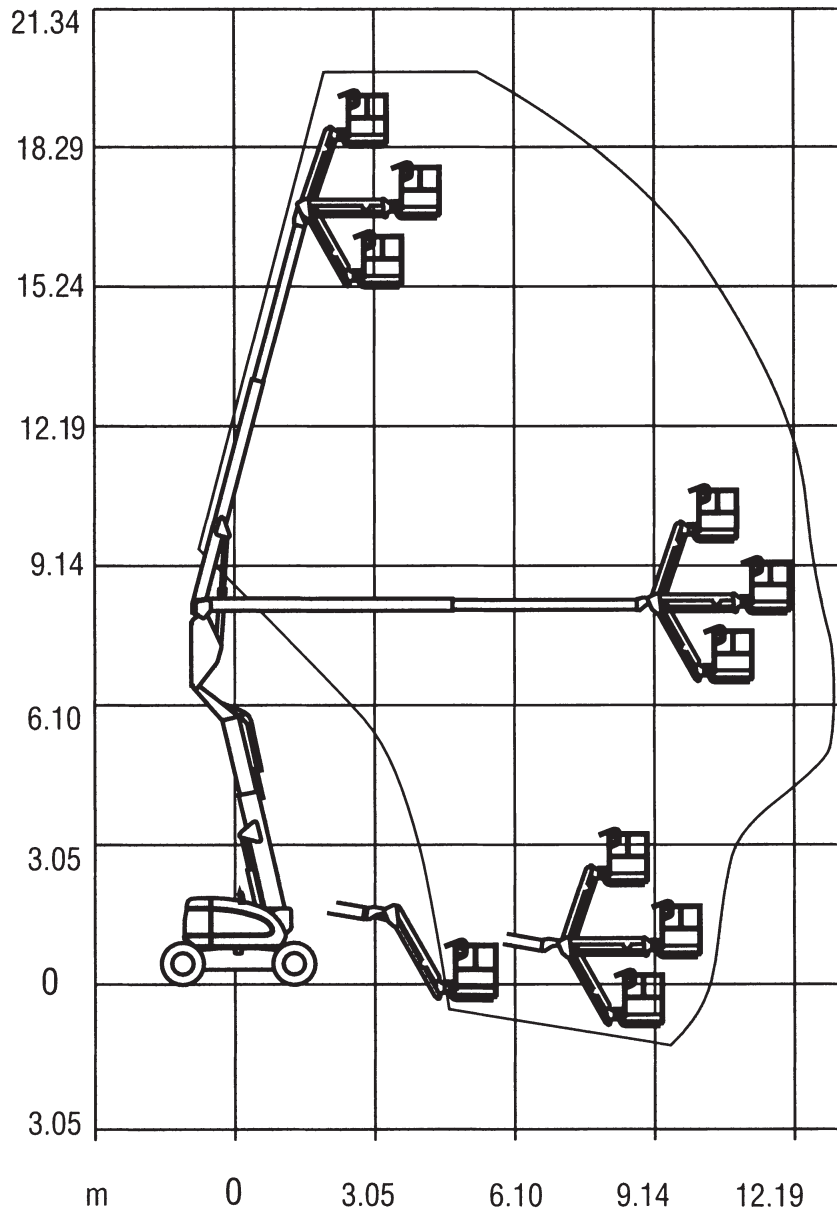


## SGTB 20 D



### Diesel-Gelenk-Teleskop-Hub-Arbeitsbühne

Arbeitshöhe		20,50 m
Plattformhöhe	PH	18,46 m
seitliche Reichweite		12,10 m
Übergreifende Höhe		8,09 m
Schwenkbarer Korbarm		–
Schwenkbereich des Drehturms		360°
Drehwinkel des Arbeitskorbs		+ 70°/- 60°
seitlicher Überhang		1,14 m
Plattformbreite	PB	0,91 m
Plattformlänge	PL	2,44 m
Tragfähigkeit		230 kg
Zulässige Personenzahl		2
Gesamtlänge	GL	8,82 m
Durchfahrtsbreite	GB	2,49 m
Gesamthöhe	GH	2,57 m
Leergewicht		10830 kg
Bodenfreiheit	BF	0,30 m
Radstand	RS	2,44 m
Pendelachse		x
Radlenkung		2-Räder
Bereifung		ausgeschäumt
Antrieb		Dieselmotor
Fahrgeschwindigkeit		6,80 km/h
Steigfähigkeit		30%



Reichweitendiagramm SGTB 20 D