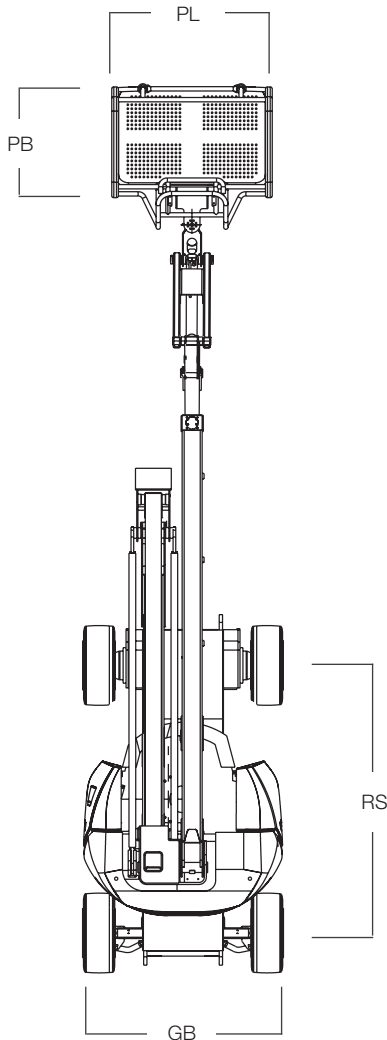
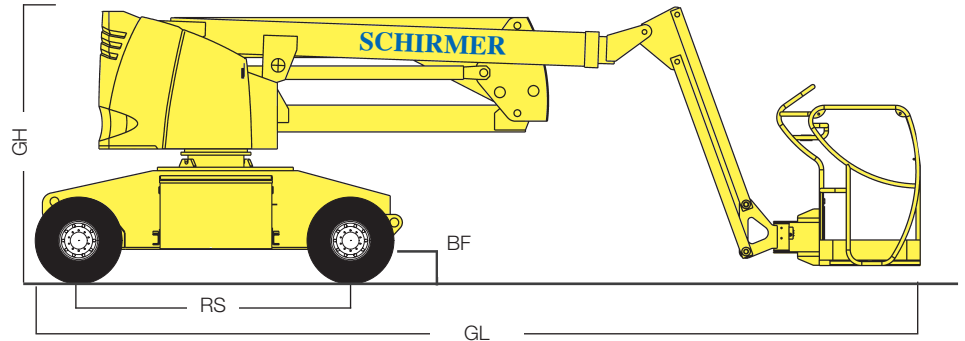


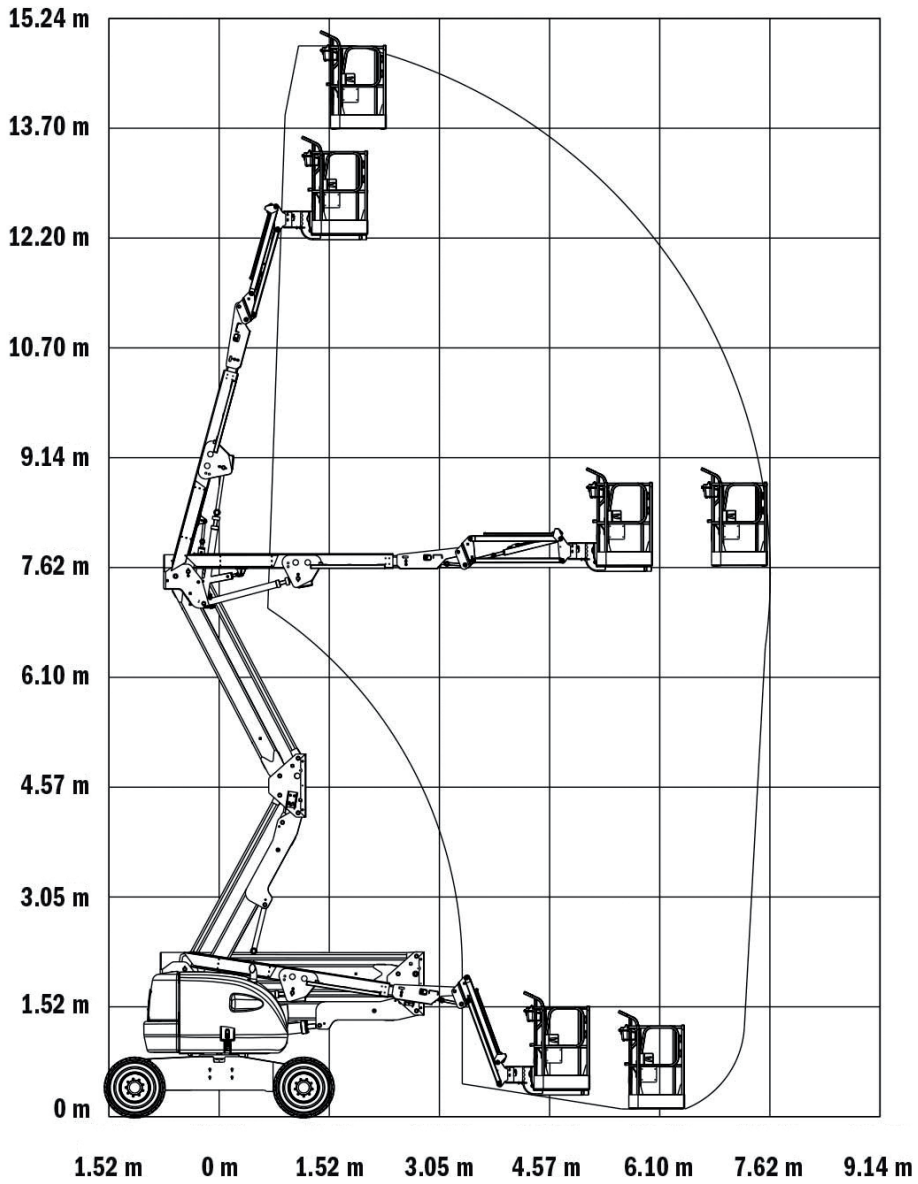


## SGTB 15/13 E



### Elektro-Gelenk-Teleskop-Hub-Arbeitsbühne

Arbeitshöhe		15,72 m
Plattformhöhe	PH	13,72 m
seitliche Reichweite		7,24 m
Übergreifende Höhe		7,70 m
Schwenkbarer Korbarm		–
Schwenkbereich des Drehturms		144 + 84 / - 60
Drehwinkel des Arbeitskorbs		+/- 90°
seitlicher Überhang		0,00 m
Plattformbreite	PB	0,76 m
Plattformlänge	PL	1,52 m
Tragfähigkeit		230 kg
Zulässige Personenzahl		2
Gesamtlänge	GL	6,45 m
Durchfahrtsbreite	GB	1,75 m
Gesamthöhe	GH	2,01 m
Leergewicht		6679 kg
Bodenfreiheit	BF	0,20 m
Radstand	RS	2,01 m
Pendelachse		–
Radlenkung		2-Räder
Bereifung		ausgeschäumt
Antrieb		E-Motor
Fahrgeschwindigkeit		5,20 km/h
Steigfähigkeit		30%



Reichweitendiagramm SGTB 15/13 E