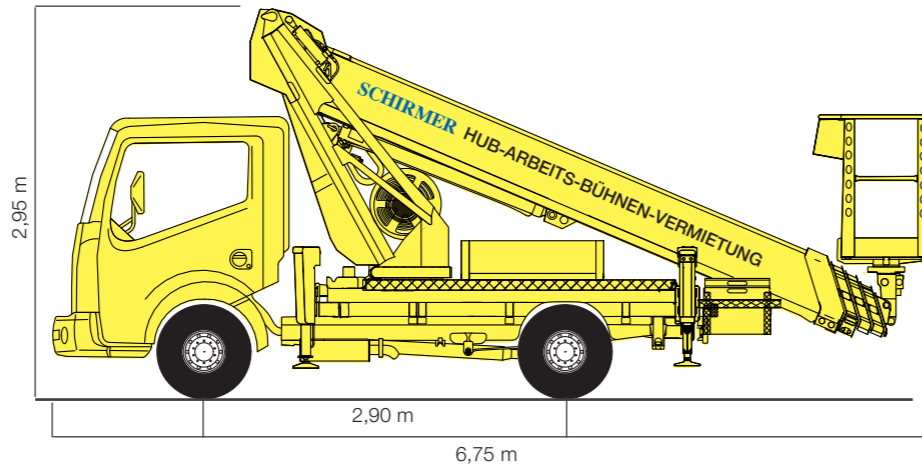
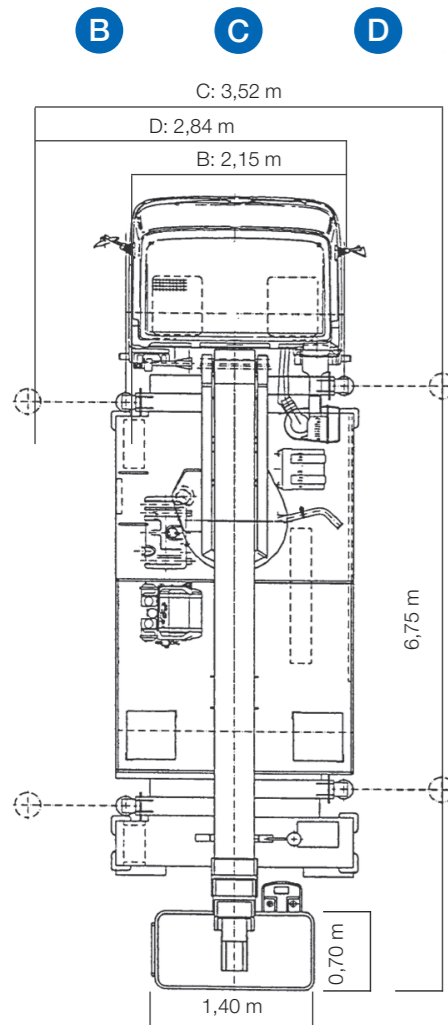


ST 27



LKW-Teleskop-Gelenk-Gerät als Selbstfahrer (FSK B)

Arbeitshöhe	27,00 m
Plattformhöhe	25,00 m
seitliche Reichweite	14,80 m
Die Abstützung ist variabel	
Schwenkbereich des Drehturms	2 x 225°
Drehwinkel des Arbeitskorbes	+/- 90°
Größe der Arbeitsbühne aus Stahl	Länge: 1,40 m Breite: 0,70 m
Tragfähigkeit der Arbeitsbühne	230 kg
Zulässige Personenzahl	2
Gesamtlänge	6,75 m
Durchfahrbreite	2,15 m
Gesamthöhe	2,95 m
Leergewicht	3340 kg
Abstützbreite	2,15 - 3,52 m
Elektroanschluß in der Bühne	220 V / 16 A
Trägerfahrzeug Radstand	2,90 m
Stützendruck	vorne: 29 kN hinten: 19 kN

Optionen/Zusatzrüstung siehe Seite (Inhaltsverzeichnis)
Die technischen Daten können um 10-15 % abweichen.

